

DATOS TÉCNICOS

IMPRESORA

Dimensiones impresora: 40.5 × 37.5 × 53 cm

Peso impresora: 17.5 kg

SOFTWARE

Software: PreForm

Archivos: STL, OBJ

Sistemas operativos: Mac y Windows 7

IMPRESORA 3D

Volúmen impresión: 14.5 × 14.5 × 18.5 cm

Tecnología impresión: LFS

Resolución capa XY: 25 micras

Resolución de la capa Z: 25 - 300 micras.

Plataforma: Automática

Tamaño punto Laser: 85 micras

Temp. operación: Autocalenta a 35 °C

Materiales: Resina Biocompatible

Conectividad: WiFi, Ethernet, USB.

FORM 3B DENTAL

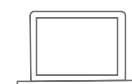
La impresora Form 3B Formlabs se creó para proporcionar a los profesionales dentales un ecosistema de producción confiable para que la fabricación dental se más rápida y rentable. Optimizando para su uso con materiales biocompatibles, formlabs ha aprovechado años de experiencia junto con su equipo de profesionales dentales, esta máquina es ideal para aplicaciones de ortodoncia.



IMPRESORA:
3B DENTAL



USB



SOFTWARE
PREFORM



WIFI